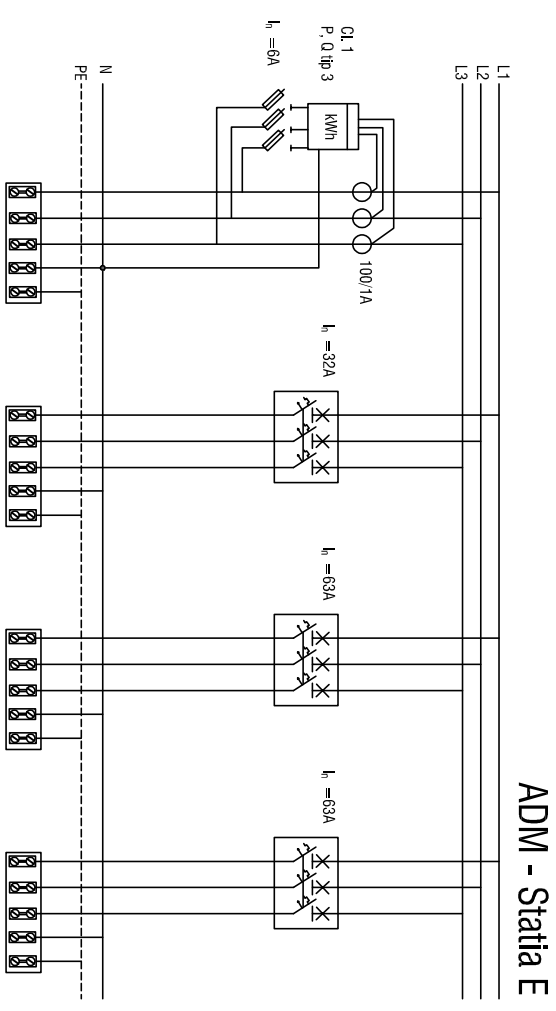
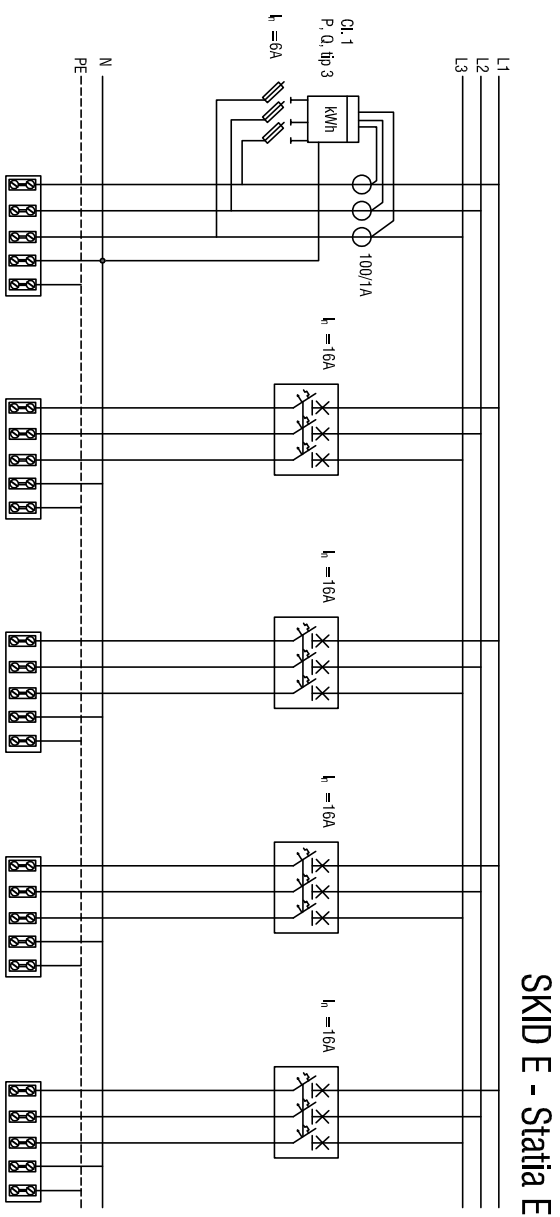


Dulap contori - Statia Calareti (Statia E)



Consumator	Sosire	SKID 24" I	SKID 24" I	SKID 24" I	SKID 24 E masura 2
Pl [kW]	42	9	9	9	7
I _c [A]	61	13	13	13	12
sc[mm]	C2XY-F 1kV 3x25+16mm	C2XY-F 1kV 4x6mm	C2XY-F 1kV 4x6mm	C2XY-F 1kV 4x6mm	C2XY-F 1kV 4x6mm

Consumer	Sosire	Grup industrial	Atelier mecanic	Tablou iluminat
Pi [kW]	32	15	22	22
I _c [A]	46	22	32	32
s _c [mm]	C2XY-F 1kV 3x25+16mm	C2XY-F 1kV 4x10mm	C2XY-F 1kV 4x16mm	C2XY-F 1kV 4x16mm

Proiectat	ing. Liliانا Spataru	Contract: 182/0010/10.04.2018	Obiectiv: Sistem de teletransmisie si telegestune a consumului de e.e. in localitate CONPET
Verificat	ing. Ioan Vasiliu	Borderou: 0010/1.5.4-DE-00000	
Aprobat	ing. Iulian Pavaloaia		
		Data:09.2018	

Denumire Contract: Faza: DE	
Realizare Sistem de Teletransmisie și Telepăstrare a Consumului de Energie Electrică în localitățile CONPET	
Denumire plan: Schema electrică monofilara după tip 1 (Stația E) - Stația Calareli	
Cod plan:	
0010/I.5.4-DE-23188	
Rev: 0	
Format:	
Pag: 1	
Nr. pag: 1	
A3	